



TERRE DU MONDE

FABRICANT & DISTRIBUTEUR

STUC

Quelques mots...

Nous vous proposons 3 STUCS différents, tous, sans odeur et à faible teneur en COV (conformément à la directive de l'UE). Ces STUCS donnent un aspect lisse, très brillant et très esthétique.

- **Le STUC CHAUX**

Il s'agit d'un STUC de finition naturel et écologique pour l'intérieur (hors exposition à l'eau battante). Il est à base de chaux grasse aérienne en pâte (obtenue par cuisson au feu de bois après avoir mûri en fosse pendant des périodes variant de trois mois à deux ans), et de carbonate de calcium.

- **Le STUC ACRYLIQUE**

Il s'agit d'un STUC de finition pour l'intérieur et l'extérieur. Il permet d'obtenir un aspect stuqué lisse et très brillant très esthétique, technique du STUCCO SPATOLATO ALLA VENEZIANA. Nous conseillons l'utilisation de STUC ACRYLIQUE pour réaliser des teintes soutenues et saturée. Il est également plus facile d'application que le STUC CHAUX.

- **Le STUC ITALIEN**

Il peut être utilisé comme enduit de lissage et de STUC de finition. Il a une très bonne adhérence et à une très grande facilité d'application. Il peut être utilisé pour le rebouchage de trous, fissures; pour la fixation de rosaces, stucs et gypseries diverses. Mais également pour les finitions intérieures lisses et brillantes (technique du STUCCO SPATOLATO ALLA VENEZIANA) ou structurées en divers effets de matière.



A noter que les couleurs des nuanciers sont données à titre indicatif et qu'une différence (plus claire ou plus foncée) entre la photo et la couleur réelle est possible, ainsi que du fait de l'application.

NUANCIER

BLANC



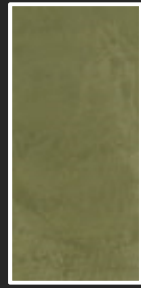
BLANC +15%
TITANE



VERT
VERMAN



VERT VERMAN
MOD



VERT
ASC



L 16



ASCENSION



JO 5060



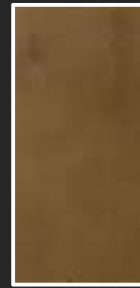
BRUN
VOLTERRA



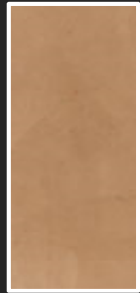
BEIGE
QUARTZ



CARAMEL



CARAMEL
+35%



MOCCA



NOISETTE



ROUILLE



E 2547



GRIZAI



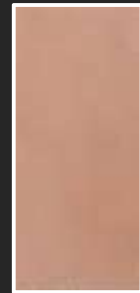
JAUNE VIF



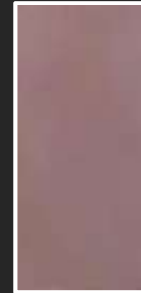
TCHINA



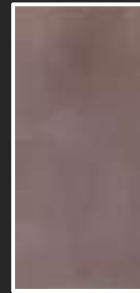
SAUMON



65 S



MA 1



SWEETZ



MAGENTA



SKALIER



PORK N2



VIOLETTE



GRENAT



ROUGE
FUEGO



RAL 3002



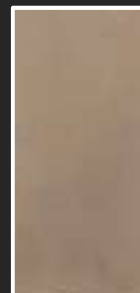
RG 1149 R



CARMIN



TAUPE

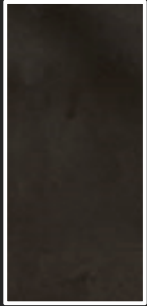


NUANCIER

3059 MC



15% W128



GRIS 702 +80%



GRIS
GUZZO



GRIS 702 DIV
2,5



ICOLMOD



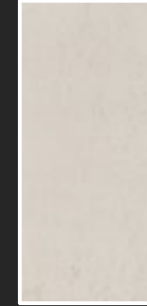
ICOLMOD
DIV2



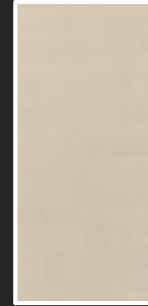
BLANC GRIS
+65%



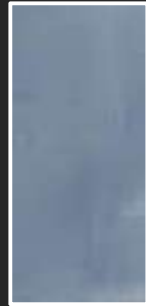
BLANC GRIS
+15%



TAUPE -
50%



BLEU TORR



TURKOIZ



BL 5168T



RAL 5002



FICHE TECHNIQUE

Caractéristiques

STUC ACRYLIQUE est un stuc de finition sans odeur à faible teneur COV pour intérieur et extérieur. Il permet d'obtenir un aspect stucé lisse et très brillant très esthétique technique du STUCCO SPATOLATO ALLA VENEZIANA. Nous conseillons l'utilisation de **STUC ACRYLIQUE** pour réaliser des teintes soutenues et saturées et est également plus facile d'application que le **STUC CHAUX**. L'enduit **STUC ACRYLIQUE** est disponible en blanc et peut-être teinté avec des colorants compatibles.

Composition

STUC ACRYLIQUE est un stuc de finition à base de copolymère acrylique en dispersion aqueuse.

• Propriétés

- Hautement décoratif, doux et raffiné.
- Résistant aux UV avec des colorants compatibles.
- Imperméable après traitement, convient aux pièces humides.
- Sans odeur, conforme à la directive UE sur la réduction des émissions de COV.

Mise en œuvre

• Préparation des supports

Les supports et leur préparation seront conformes aux règles de l'art et aux DTU en vigueur (propres, secs, non friables et dépourvus de sels, d'humidité et de moisissures). Les supports doivent être lisses et homogènes en absorption, de ce fait les supports non préparés (Placoplatre, carreau de plâtre, fibrociment, siporex, bois, vieilles peintures, rebouchages, saignées et autres supports similaires) devront être ragrésés ou ratisés puis fixés avec une impression à l'eau. Voir les fiches techniques des produits cités pour les instructions de mise en œuvre.





- Préparation de l'enduit

Prêt à l'emploi. Retirer l'eau de surface et bien mélanger avant l'application.

- Application

Prêt à l'emploi, mise en œuvre au plateau de stucateur (PLATOIR ITALIEN TRAPEZOIDAL) en 3 couches. Peut s'appliquer en 2 couches seulement. Sec et recouvrable après environ 4-6h. Mettre en œuvre une première couche pour couvrir le fond. Ratisser au mieux en couche mince. Laisser sécher, puis ponçage si nécessaire avec papier abrasif type n° 100 ou 120. Deuxième ratisage à "zéro" pour obtenir l'aspect le plus lisse possible. Laisser sécher, puis ponçage éventuel avec papier abrasif fin type n° 320 ou 400. Finition avec troisième passe en papillonnant plus ou moins à l'aide du plateau de stucateur pour obtenir l'effet stuqué et ferrage au fur et à mesure avant séchage pour obtenir l'aspect brillant. Il est possible de superposer plusieurs couleurs ou d'appliquer celles-ci par alternance au cours de la dernière couche. Pour une meilleure protection et un effet plus éclatant, finir avec la CIRE SOLIDE ou de CIRE A L'EAU. Eviter d'appliquer **STUC ACRYLIQUE** sur des supports chauds et/ou directement exposés au soleil, par journée de vent, sur des supports humides ou en cas de pluie.

Séchage

- Intervalle entre les couches et avant ferrage : environ 1 à 2 heures dans des conditions normales d'absorption du support, de température (20°C) et d'humidité (50%). Toutefois, nous vous conseillons de vous fier plutôt à l'aspect de l'enduit qu'aux délais de séchage qui peuvent varier considérablement selon les conditions de mise en œuvre.

- Séchage complet : 24 h à 48 h selon l'absorption du support, la température et l'humidité ambiante.

Protection

En cas de contact avec les yeux, rincer abondamment à l'eau douce et consulter un médecin si les symptômes persistent. Conserver hors de portée des enfants. En cas de contact avec les yeux ou la peau, rincer abondamment à l'eau douce et consulter un médecin si les symptômes persistent. Conserver hors de portée des enfants. Ne pas appliquer notre hydrofuge HYDRO REP si du savon a déjà été appliqué. Voir les fiches techniques pour les instructions de mise en œuvre.

Consommation

Compter pour le **STUC ACRYLIQUE** environ 0,7 kg / m² pour 3 couches

Conseils pratiques

Nettoyage de l'outillage à l'eau. Température de mise en œuvre : de + 5°C à + 35°C. Des températures inférieures à 10°C et supérieures à 25°C rendront plus difficile l'application du **STUC ACRYLIQUE**.

Ne pas appliquer sur des supports chauds ou directement exposés au soleil, en cas de vent ou par temps de pluie ou de gel menaçant. Chaque pan de mur doit être terminé dans la journée. Les reprises doivent se situer aux arrêts naturels (angles, portes, etc.). Le ferrage des angles est toujours délicat. Utiliser un platoir d'angle ou une corne à stuquer ou procéder de préférence en appliquant panneau par panneau en délimitant les surfaces d'angle à angle avec du papier de masquage. Et après séchage, poncer légèrement dans les angles si c'est nécessaire. Protéger les parties voisines d'éventuelles projections sinon nettoyer tout de suite.

Pour l'entretien quotidien le savon noir lui redonnera du lustre et le nourrira. Le travail des enduits à lisser exige un savoir-faire particulier, c'est pourquoi nous vous conseillons de participer à un de nos stages de formation et de vous entraîner avant de vous lancer.

Conservation

STUC CHAUX se conserve 1 an dans son emballage d'origine bien fermé au sec à l'abri du gel, et conserver à des températures comprises entre 5°C et 35°C. Pour le stockage, protéger **STUC ACRYLIQUE** de l'air en rajouter un filet d'eau et bien fermer le pot. Ne pas jeter les résidus à l'égout, les faire sécher avant de les éliminer.

Conditionnement

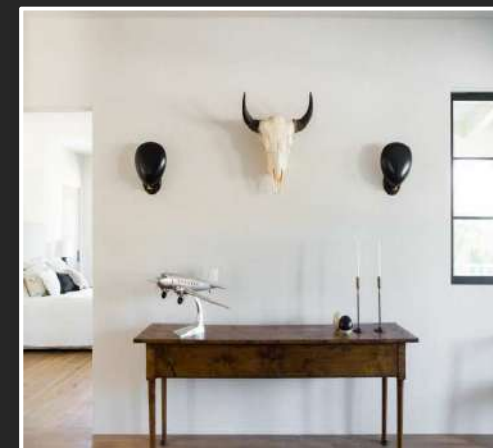
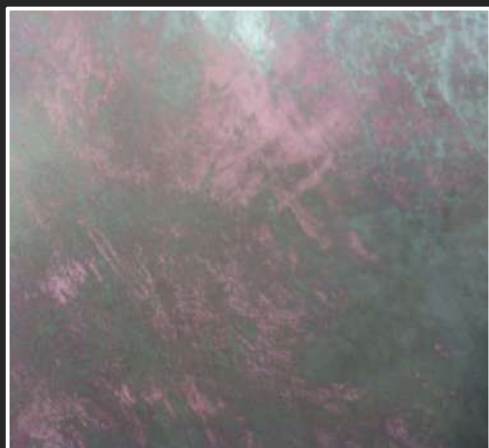
STUC CHAUX est conditionné en seaux de 5 kg et 20 kg.

Écoulement

Le produit doit être écoulé selon les normes en vigueur. Les emballages vides doivent être recyclés.



WWW.TERREDUMONDE83.COM



TERRE DU MONDE – 337 RN 97 Route de la Farlède
83130 LA GARDE
Tél. : 04 94 33 46 87
Email : contact@terredumonde83.com