



# TERRE DU MONDE

FABRICANT & DISTRIBUTEUR

---

GLACIS DECO

## *Quelques mots...*

Le **GLACIS DECO VELATURE** est un liant incolore et transparent en phase aqueuse permettant la réalisation de patines, tons pleins et fausses fresques pour la décoration intérieure et extérieure. Le **GLACIS DECO VELATURE** a été spécialement développé pour être coloré avec des pigments minéraux (terres, ocres, oxydes).

Le **GLACIS DECO VELATURE** fixe la couleur sans bloquer la respiration du support, il préserve la perméabilité à la vapeur d'eau. Le **GLACIS DECO VELATURE** doit être appliqué de préférence sur des supports absorbants : badigeon, peintures minérales, enduit à la chaux, enduit au ciment, peinture mate à l'eau, béton, plâtre, pierre, etc. Une multitude d'effets et de couleurs peuvent être obtenues selon le support, les pigments, la méthode d'application (brosse, éponge naturelle, brosse à pocher, chiffon) ou encore le goût et l'imagination de l'applicateur.

Le **GLACIS DECO VELATURE** permet de reproduire la patine que prennent les couleurs sous l'effet du temps en augmentant la profondeur et les nuances des teintes. Le **GLACIS DECO VELATURE** est également destiné à harmoniser ou à rehausser la teinte de l'ouvrage afin d'obtenir une couleur plus soutenue comme il est possible d'observer sur certaines façades provençales (on utilise le glacis car sa tenue est meilleure dans le temps qu'en teintant dans la masse l'enduit ou la peinture). Appliqué sur un badigeon ou un enduit à la chaux, le **GLACIS DECO VELATURE** crée un authentique effet vieilli.

Le **GLACIS DECO VELATURE** est aussi particulièrement indiqué pour la rénovation et la restauration des bâtiments historiques et pour une meilleure intégration chromatique des nouveaux édifices dans l'environnement existant.



*A noter que les couleurs des nuanciers sont données à titre indicatif et qu'une différence (plus claire ou plus foncée) entre la photo et la couleur réelle est possible, ainsi que du fait de l'application.*

# NUANCIER

---

GLA 01



GLA 02



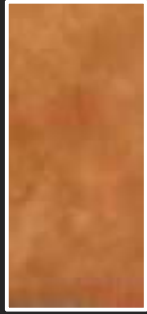
GLA 03



GLA 04



GLA 05



GLA 08



GLA 09



GLA 10



GLA 12



GLA 13



GLA 14



GLA 15



GLA 16



GLA 17



GLA 18



GLA 19



GLA 20



GLA 21



GLA 22



GLA 23



GLA 24



GLA 25



GLA 26



GLA 27



GLA 28



GLA 29



GLA 30



GLA 31



GLA 32



GLA 33



GLA 34



GLA 35



# FICHE TECHNIQUE

## *Composition*

Liant incolore d'aspect laiteux en phase aqueuse à base de résine acrylique et additive.

### • Propriétés

- Hautement décoratif, aspect mat et nuancé.
- Reproduit la patine donnée par le temps.
- Excellente perméabilité à la vapeur d'eau. Non filmogène.
- Résistant aux UV et aux agents atmosphériques.
- Application facile, permet une multitude d'effets et de couleurs selon le goût et l'imagination de l'applicateur.
- Sans odeur, sans solvant, conforme à la directive UE sur la réduction des émissions de COV.

### Classification UE :


cat. A/l limite COV 200 g/l (2010). Ce produit contient au maximum 15 g/l de COV.

## *Mise en œuvre*

### • Préparation des supports

Pour finitions murales extérieures et intérieures conformes aux règles de l'art et aux DTU en vigueur. Supports homogènes en absorption, propres, secs, sains, durs et cohésifs (cf notre fiche Préparation des supports). Le **GLACIS DECO VELATURE** s'applique de préférence sur des supports absorbants (badigeon, peintures minérales, enduit à la chaux, enduit au ciment, peinture mate à l'eau, béton, plâtre, pierre, etc.).





Sur les supports très absorbants (enduit à la chaux par exemple) et par temps chaud, il est conseillé d'humidifier le support SANS FAIRE DE COULURES à l'eau douce propre avant l'application du **GLACIS DECO VELATURE** pour retarder le séchage et éviter les reprises. Autres supports et fonds délicats nous consulter.

- Préparation de la couleur

Le **GLACIS DECO VELATURE** a été spécialement développé pour être coloré avec des **pigments minéraux (terres, ocres, oxydes)**. Le dosage recommandé est de 5 à 10% de **pigments** (50 à 100 g/kg). Saupoudrer le **pigment** dans un peu d'eau ou de **GLACIS DECO VELATURE**, laisser détremper quelques minutes puis mélanger efficacement à l'aide d'un pinceau ou d'un malaxeur électrique à vitesse réduite (selon la quantité). Si nécessaire filtrer la pâte colorante dans un tamis fin pour éviter les grumeaux. Bien mélanger avant l'application et régulièrement pendant la mise en œuvre pour garder le **pigment** en suspension.

*Il est possible d'ajouter quelques gouttes de savon noir ou liquide dans l'eau de détrempe pour améliorer la dispersion et le mouillage et réduire le risque de fusées.*

- Application

*Matériel d'application : brosse à badigeon, spalter, pulvérisateur (à jardin ou système basse pression), éponge naturelle, brosse à pocher, chiffon. (Ne pas utiliser de rouleau).*

Le **GLACIS DECO VELATURE** s'applique en une ou plusieurs couches selon la couleur et l'effet recherché. La superposition de couches de couleur distinctes accentue l'effet de profondeur et donne aux murs une beauté inimitable. Pour l'application à la brosse à badigeon ou au spalter, nous recommandons de travailler à deux personnes surtout si le support est très absorbant et si les surfaces à traiter sont importantes (>10m<sup>2</sup>). Peindre le mur en entier par mouvements croisés sans s'arrêter en procédant par bande verticale et en évitant les coulures.

Réaliser les raccords dans le frais pour éviter les traces de reprises. Tout de suite après l'application, tamponner **GLACIS DECO VELATURE** à l'aide d'une **éponge naturelle**, d'une **brosse à pocher** ou d'un **chiffon** afin d'éliminer les traces de **brosse** et d'obtenir les nuances recherchées. Le travail à l'**éponge naturelle** ou au **chiffon** donne un aspect nuagé et contrasté tandis que la **brosse à pocher** permet de répartir la couleur de manière homogène mais tout en conservant la transparence avec le fond. L'application au pulvérisateur est réservée aux surfaces importantes (façade par exemple) car elle est plus rapide et peut dispenser du tamponnage, mais elle demande une maîtrise parfaite de la pulvérisation pour éviter les coulures et les surépaisseurs pouvant influencer sur l'aspect fini (tâches, rendu satiné...).

*L'aspect et la couleur finale dépendent de la technique de l'opérateur, de l'outil employé, du type de support et de sa couleur. Autrement dit, une même coloration peut donner différentes teintes. Il est donc indispensable de procéder à des essais pour améliorer sa technique et pour valider la teinte.*

## *Séchage*

- Au toucher : 15 à 30 minutes.
- Recouvrable : 2 heures environ (dans des conditions de température et d'humidité normales).
- Complet : 24 heures.

Les temps de séchage varient en fonction de la température ambiante et de l'humidité relative de l'air.

## *Protection*

Le **GLACIS DECO VELATURE** protège convenablement de l'eau et des taches. Pour rendre les surfaces lavables à l'intérieur, appliquer notre cire d'abeilles et carnauba CIRE SOLIDE ou notre CIRE A L'EAU.

Attention l'application de cire rehausse la couleur et donne un aspect satiné.

## *Consommation*

1 kg de **GLACIS DECO VELATURE** permet de réaliser entre 5 à 10 m<sup>2</sup> par couche soit environ 100 à 200 g/m<sup>2</sup> selon la porosité du support et le matériel d'application.

## *Conseils pratiques*

Nettoyage de l'outillage à l'eau.

Température de mise en œuvre : de + 10°C à + 30°C.

Ne pas appliquer sur des supports chauds ou directement exposés au soleil, en cas de vent ou par temps de pluie ou de gel menaçant. Chaque surface doit être terminée dans la journée. Les reprises doivent se situer aux arrêts naturels (angles, portes, etc.).

Protéger les parties voisines d'éventuelles projections sinon nettoyer tout de suite.





## *Précaution d'emploi*

Le **GLACIS DECO VELATURE** est sans danger pour l'environnement et la santé, observer toutefois les règles de précaution habituelles. Eviter le contact avec la peau et les yeux. Conserver hors de portée des enfants. Ne pas jeter les résidus à l'égout. Fiche de données de sécurité disponible sur demande.

## *Conservation*

Le **GLACIS DECO VELATURE** se conserve 1 an en emballage d'origine fermé à l'abri du gel et des fortes chaleurs.

## *Conditionnement*

Le **GLACIS DECO VELATURE** est conditionné en bidons plastiques recyclables de 1 kg, 5 kg et 10 kg.

## *Ecoulement*

Le produit doit être écoulé selon les normes en vigueur. Les emballages vides doivent être recyclés.

*NB: Cette fiche technique a été élaborée dans le but de vous conseiller. Les indications fournies sont conformes à nos connaissances techniques actuelles et tirées des expériences. Cependant, elles n'engagent pas notre responsabilité pour les résultats obtenus puisque leur emploi et les conditions d'applications ne sont pas faits sous notre contrôle. Il est toujours conseillé de vérifier sa compatibilité à chaque cas. Aucune réclamation ne peut être acceptée au-delà de 3m<sup>2</sup> d'application.*

WWW.TERREDUMONDE83.COM



**TERRE DU MONDE – 337 RN 97 Route de la Farlède**  
**83130 LA GARDE**  
**Tél. : 04 94 33 46 87**  
**Email : [contact@terredumonde83.com](mailto:contact@terredumonde83.com)**