



# TERRE DU MONDE

Fabricant & Distributeur  
Pour Particulier et Professionnel

Béton ciré . Badigeon . Stuc . Tadelakt . Marmorino . Enduit Minéral  
Peinture Acrylique . Peinture Naturelle . Pigments...

FICHE TECHNIQUE N°2 DU 04 AVRIL 2014

## KIT BETON PISCINE

Mis au point par des techniciens pour répondre à une demande de béton ciré en contact permanent avec l'eau, KIT BETON PISCINE est un **système d'imperméabilisation** et d'étanchéité à base de ciment, de charges, d'adjuvants de haute qualité et de résine en émulsion.

Ce mélange en fait un revêtement non toxique, imperméable à l'eau, de bonne résistance à l'abrasion et à l'érosion. Sa formulation permet d'obtenir **une finition de type béton ciré proposé en 40 coloris**.

Imperméabilisation et décoration des piscines, bassins, caves, sous-sols enterrés (Haute résistance à la pression et contre pression) sur tout support maçonnerie brut ou enduit de ciment (autre support nous consulter).

Sa résistance aux cycles gel-dégel permettra d'utiliser KIT BETON PISCINE dans les régions au climat rudes, pour réaliser des ouvrages extérieurs (terrasse, escalier, façade et parvis de magasin....).

### *Qualités et performances :*

- Traitement au chlore et au sel... (préciser le type de traitement impérativement)

- **KIT BETON PISCINE agit sur 2 plans**

Hydrofugation de la surface : bouche les pores du support

Minéralisation (ou protection) en fonction du traitement- agit en profondeur du support en créant de nouveaux sels insolubles qui obturent les capillaires par une migration de sels actifs qui sont conduit par l'eau dans le support pour obturer les pores du béton.

- **Résistance à la compression :**

52.5 MPA

- **Supports admissibles :**

Béton banché DTU 23-1

Béton armé DTU 20-12-52-1

Béton cellulaire

Maçonnerie traditionnelles

Références : ciment norme NF-EN-197-1

charges minérales NF-EN-12620

NF-EN-13139

### *Densité :*

- Poudre 1.4

- Résine 1



# TERRE DU MONDE

Fabricant & Distributeur  
Pour Particulier et Professionnel

Béton ciré . Badigeon . Stuc . Tadelakt . Marmorino . Enduit Minéral  
Peinture Acrylique . Peinture Naturelle . Pigments...

## FICHE TECHNIQUE N°2 DU 04 AVRIL 2014

Mise en eau : 12 jours- Couvrir l'ouvrage en cas de pluie.

Température limite d'application : + 8° à + 25°.

Résistance à l'eau en contre pression 6 bars.

### *Adhérence sur béton*

- Supérieure à 2 MP a

Alimentarité : ne modifie pas la structure organoleptique du l'eau à son contact.

- Excellent comportement aux écarts thermiques les plus sévères - cycles gel dégel.

### *Traitement des fissures :*

- Utiliser notre mortier joint souple.

### *Préparation du support :*

- Le support doit être résistant, non friable, stable et cohésif. Si ce n'est pas le cas, un durcisseur de fond est nécessaire: nous consulter.

- Éliminer par grattage puis éventuellement ponçage les anciennes peintures, les traces de plâtre et de mastic.

Le support doit être bien humidifié avant application (mais non ruisselant).

### *Préparation de la matière :*

Verser 4 poids de poudre dans 1 poids de résine, mélanger manuellement ou mécaniquement à 600 T/mm jusqu'à l'obtention d'une pâte homogène. Il est indispensable de toujours verser la poudre dans la résine et non l'inverse (risque de grumeaux). Le mélange final doit être épais.

### *Mise en œuvre :*

Sur supports préparés et humidifiés, appliquer à la lisseuse une couche régulière sans côte. 4 heures plus tard ou quand le doigt ne marque plus après avoir humidifié la 1ère couche, appliquer une seconde couche à l'identique de la 1ère, la ferrer au fur et à mesure du séchage, pour obtenir une surface lisse et soyeuse.

Peut être appliqué par projection mécanique.(machine faible débit base de 8 valable pour les 2 premières couches).

Si 3 couches sont nécessaires, la 1ere couche sera appliquée la veille et humidifiée avant la 2 éme.

### *Outils / Nettoyage :*

Nettoyage à l'eau pendant et après usage.

Ne pas appliquer en plein soleil.



# TERRE DU MONDE

**Fabricant & Distributeur**  
Pour Particulier et Professionnel

Béton ciré . Badigeon . Stuc . Tadelakt . Marmorino . Enduit Minéral  
Peinture Acrylique . Peinture Naturelle . Pigments...

FICHE TECHNIQUE N°2 DU 04 AVRIL 2014

Par temps sec, il peut être utile de rajouter un retardateur de séchage (nous consulter).  
Stockage : 1 an dans son emballage d'origine. A stocker à l'abri de l'humidité et hors-gel.  
Température d'application : minimum 5°C – maxi 25°C.



## Consommation / Rendement

3,5 kg au m<sup>2</sup> en 2 couches

## Conditionnement ensemble 2 kits

Kit : 25 kg - *Présentation du kit :*

- Kit 25 kg BÉTON PISCINE 20 kg ciment, 5 kg résine,  
(BÉTON PISCINE déco peut être utilisé en douche italienne et baignoire)

Nuancier : 40 couleurs

## Hygiène et sécurité

Produit classé non dangereux pour l'environnement.  
Contient du ciment (irritant pour les yeux et les voies respiratoires).  
Se laver les mains après un contact prolongé.

Non classé pour le transport.



# TERRE DU MONDE

Fabricant & Distributeur  
Pour Particulier et Professionnel

Béton ciré . Badigeon . Stuc . Tadelakt . Marmorino . Enduit Minéral  
Peinture Acrylique . Peinture Naturelle . Pigments...

FICHE TECHNIQUE N°2 DU 04 AVRIL 2014

## NUANCIER 40 TEINTES



ARONIA



FLANELLE



MULOT



CHARTREUX



CHINCHILLA



GRISET



TITANE



CANARD



PRUSSIA



TURQUIN



LILAS



VISION



CAMEL



MARENGO



FIGUE



GAZELLE



GRENADE



AIRELLES



PAPAYE



GOYAVE

Information : les teintes figurant sur cette fiche sont données sous toutes réserves et sont non contractuelles. La nature des supports et la méthode d'application échantillonnent à notre contrôle, elles donnent une représentation des couleurs et non un aspect fini.





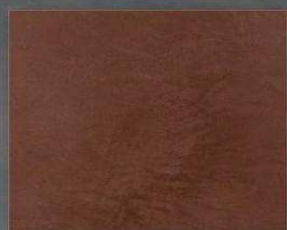
# TERRE DU MONDE

Fabricant & Distributeur  
Pour Particulier et Professionnel

Béton ciré . Badigeon . Stuc . Tadelakt . Marmorino . Enduit Minéral  
Peinture Acrylique . Peinture Naturelle . Pigments...

FICHE TECHNIQUE N°2 DU 04 AVRIL 2014

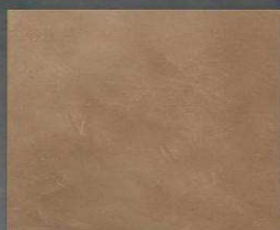
## NUANCIER 40 TEINTES



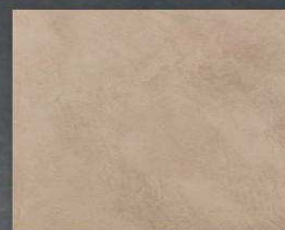
ARABICA



MARRON GLACÉ



CACAO



ROSETTO



KUMQUAT



ROCOU



MELON



VANILLE



CARAMBOLE



MARANG



BARBADINE



CHAYOTE



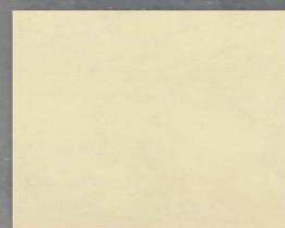
CEDRAT



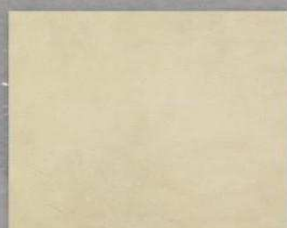
NANKIN



BLÉ DORÉ



IVOIRE



LIN



ISATIS



MÛRE



PITAYA

Information : les teintes figurant sur cette fiche sont données sous toutes réserves et sont non contractuelles. La nature des supports et la méthode d'application échappant à notre contrôle, elles donnent une représentation des couleurs et non un aspect fini. Imprimerie GATUSSO Aubagne - tél. : 04 42 70 70 70