



TERRE DU MONDE

FABRICANT & DISTRIBUTEUR

BETON DECO

Quelques mots...

Notre Béton Déco est un produit noble et original, en harmonie avec l'écologie. Grâce à un alliage de ciments et de chaux il est particulièrement flexible et maintient la perméabilité du support à la vapeur d'eau. La souplesse de ce béton ciré, apportée par la chaux, est vraiment unique.

De plus il présente une résistance naturelle et exceptionnelle face à l'attaque de moisissures et de bactéries. Il est également résistant à l'usure et facile d'entretien (*du savon et de l'eau*).

Le **Béton Déco**, se révèle d'un aspect finement moiré et satiné très naturel.

Notre Béton Déco convient à tous les supports et s'adapte à tous les styles d'intérieurs grâce à ses nombreuses déclinaisons et couleurs. Notre entreprise est en effet capable de réaliser toutes les couleurs que vous souhaitez pour votre plus grand bonheur !

La faible épaisseur de notre béton ciré est idéale si vous souhaitez décorer vos nouveaux espaces ou restaurer durablement les anciens tels que sur carrelage existant ou sur une chape de ciment, sur vos murs, dans votre salle de bain ou votre cuisine...



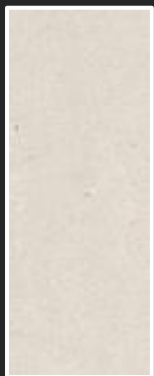
A noter que les couleurs des nuanciers sont données à titre indicatif et qu'une différence (plus claire ou plus foncée) entre la photo et la couleur réelle est possible, ainsi que du fait de l'application.

NUANCIER

WHITE



SOPHIE



BLANC CASSE



C8A



HONG KONG -75 %



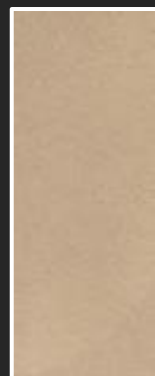
LIN



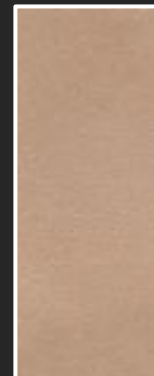
LIN X4



ANAIS



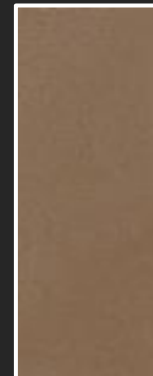
BEACH



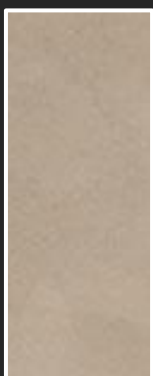
FAUVE



08



BEIGE KYANITE



08 -50%



ELLEN



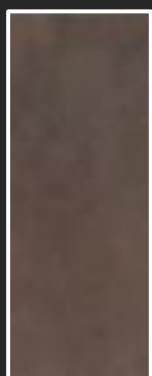
AMBRE



TER 10



BRUN
POUILLES



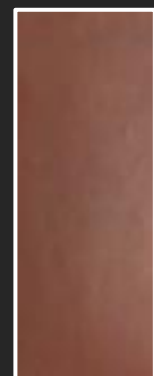
VI 150 B



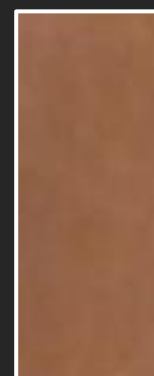
KATE



TER 7



SIENNA 85



RALL 1011



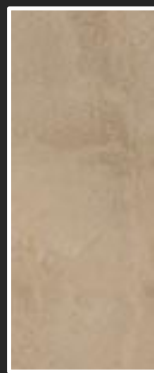
PARQUET



TOKYO



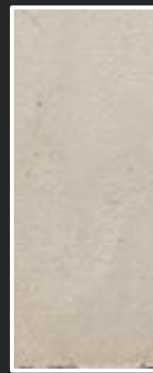
HONG KONG



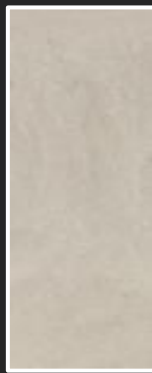
ALBINE



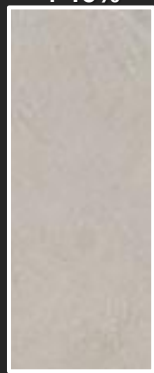
MANON



VANILLE



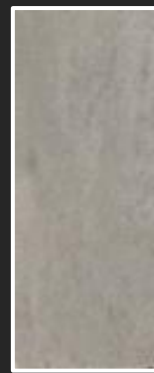
BLANC GRIS
+ 15%



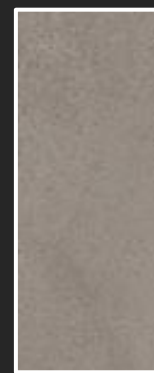
9516 KEIM



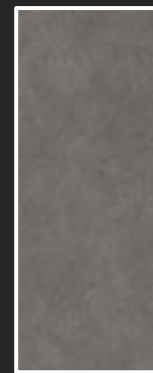
LISA



9550 KEIM



IRON



NUANCIER

NINA	AS CENDRE X	POIVRE	2547	BETER 31	20% W128	PETROLE	9 C SN	GRIS 702 +80%	ICOLMOD	AZUR
VERONA	LISA -50%	GREY STONE	TER 31	TER 32	TER 33	0204 ANGIE	DAMARA	AUBERGINE	LAZER TM	CH 10781 MAUVE
FUSHIA	MAI 75	PENNY - 50%	TER 14	LENA	PAT	TER 15	TER 19	CH10724 -50%	TER 22	BLEU KLEIN

NUANCIER

TER 24



BLEU NYKOS



JAUNE OR



CH 10604 -50%



LISBONNE



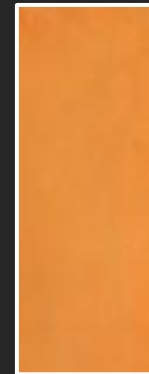
LISBONNE DIV 4



JAUNE VIF x2



TCHINA



CH 10637 -50%



FICHE TECHNIQUE

Propriétés

Pour l'intérieur et l'extérieur.
Excellente adhésion au support.
Résistance supérieure à l'abrasion.
Perméable à la vapeur d'eau.
Sans odeur, sans solvant, conforme à la directive UE sur la réduction des émissions de COV

Mise en œuvre

- Préparation des supports

L'**enduit béton ciré BETON DECO** s'applique sur les surfaces intérieures et extérieures horizontales et/ou verticales, conformes aux règles de l'art et aux DTU en vigueur. La surface doit être saine, dure, cohésive, propre et non-poussièreuse. La surface doit être exempte de tout contaminant (résidus de ponçage ou autres, moisissure, laitance) et surtout de tout produit de traitement. Si nécessaire, poncer les surfaces. Ensuite, laver, rincer et aspirer. La surface doit être totalement sèche avant l'application.

L'**enduit béton ciré BETON DECO** est un revêtement mince (2 à 3 mm) qui nécessite une surface parfaitement plane, appliquer si nécessaire une couche de **mortier de ragréage READECO** qui constitue le support le plus adéquat. Appliquer le **mortier de ragréage READECO** sur les surfaces trop irrégulières, carrelées, exposées à l'eau (douche), ou sur les surfaces trop lisses (plaques de plâtre imprimé, béton lisse, peintures existantes). Attendre le séchage complet du **mortier de ragréage READECO** avant l'application de **BETON DECO** (1 jour / mm d'épaisseur, doubler les délais de séchage sur les supports carrelées ou fermés).





Appliquer la SOUS COUCHE GRANITEE avant le mortier de ragréage READECO pour l'application sur le carrelage ou les supports. Au mur, sur les surfaces trop lisses (plaques de plâtre imprimés, béton lisse, peintures existantes), l'application d'un fond granuleux avec notre SOUS COUCHE POUR CHAUX PLUS suffit. Au sol, il est possible de ne pas talocher le mortier de ragréage READECO, mais après séchage, éliminer les arêtes laissées par le plateau ou la lisseuse avec un couteau de peintre.

Les joints de dilatation ou de séparation : Un mastic polyuréthane mono-composant doit être utilisé, afin de préserver la capacité du support. Nous marquons les joints de dilatation au moyen d'un profil métallique encastré et collé. Nous conservons le joint de dilatation sur le pourtour de la chape. En cas de pose à joint vif contre le mur, selon la demande du client, nous collons sur le bord une bande de protection, puis nous appliquons notre enduit. Et finissons ensuite par un joint de silicone.

- **Préparation du mélange**

- pour un sac de 25 kg de **BETON DECO**, mettre 5 kg de **RESINE POUR BETON DECO** et 3 litres d'eau

- pour un seau de 15 kg de **BETON DECO**, mettre 2,5 kg de **RESINE POUR BETON DECO** et 2 litres d'eau

- pour un seau de 5 kg de **BETON DECO**, mettre 1 kg de **RESINE POUR BETON DECO** et 0,5 litre d'eau

Dans un récipient adapté, mélanger l'eau et la dose de pigments (éviter les grumeaux, filtrer la solution colorante obtenue avec un tamis fin si nécessaire selon le type de pigments). Ajouter ensuite la **RESINE POUR BETON DECO** et bien mélanger. Enfin, verser petit à petit la poudre de béton ciré **BETON DECO** dans le mélange *résine-eau-couleur* en malaxant efficacement. La consistance obtenue doit être assez dense, ajouter un peu d'eau si nécessaire afin d'obtenir une pâte plus coulante (*pour les sols par exemple*). Laisser reposer environ 15 minutes et remalaxer pour une meilleure homogénéité avant l'application.

- **Application**

BETON DECO est appliqué généralement en deux couches *a fresco* ou à sec d'une épaisseur finale minimale de 3 mm au sol et de 2 mm au mur à l'aide d'une lisseuse. Le geste de l'opérateur est ce qui détermine l'aspect final, aussi l'opérateur devra parfaire son geste et sa technique pour atteindre l'aspect souhaité.

Appliquer la première couche sur une bande irrégulière de 30 à 40 cm sur la largeur de la surface (côté le plus court). Mettre en œuvre la deuxième couche dès la prise de l'enduit sans recouvrir entièrement la bande (*technique a fresco*). Ferrer la deuxième couche au fur et à mesure de la prise de l'enduit à l'aide de la lisseuse. Une fois l'aspect souhaité obtenu, réaliser le raccord dans le frais par l'application d'une nouvelle bande et procéder comme ci-dessus sur toute la surface.

Pour les petites surfaces, appliquer une première couche, dès la prise de l'enduit, mettre en œuvre une deuxième couche dans le frais et ferrer au fur et à mesure de la prise de l'enduit à l'aide de la lisseuse jusqu'à obtention de l'aspect souhaité.

Pour les coloris clairs, afin de limiter le noircissement de la surface au cours du polissage, éviter l'inox et utiliser de préférence des lisseuses en acier ou en plastique.

Au sol, utiliser des chaussures adaptées, des chaussettes ou des cartons pour marcher sur l'enduit frais. Ne pas marcher pieds nus, les gouttes de transpiration peuvent tâcher l'enduit. Une fois sec en surface (après environ 24 heures), il est possible de poncer

BETON DECO à sec à la main ou à la machine (ponceuse, monobrosse, etc.) avec un grain 80-100 pour une meilleure finition.

NB : Ces supports nécessitent une attention particulière quant à la conception et leur préparation - Peut s'utiliser dans les pièces d'eau. Ce produit n'est pas un produit d'étanchéité au sens pur du Document Technique d'Utilisation (D.T.U.). En utilisation dans une douche, conformément au D.T.U, l'étanchéité doit avoir été réalisée préalablement grâce à un système d'étanchéité en vigueur (Système d'Etanchéité Liquide par exemple).





- **Traitement**

La surface doit être sèche avant d'appliquer le(les) produit(s) de traitement. Il existe plusieurs produits de traitement selon l'usage final et l'exposition BOUCHE PORE+HYDRO BETON MONO COMPOSANT ou BOUCHE PORE+HYDRO BETON BI COMPOSANT ou HYDRO S TM +CIRE..

Séchage

BETON DECO est praticable avec précautions dans les 24 heures suivant la fin de l'application. Attendre environ 7 jours selon la température pour un usage intensif. La dureté à cœur, et donc la résistance optimale, n'est obtenue qu'après une trentaine de jours de séchage. Prendre quelques précautions pendant les premiers jours : mettre des tampons sous les pieds du mobilier, attendre minimum 10 jours avant de remettre les tapis.

Pendant les trois premières semaines nettoyer si nécessaire avec un chiffon ou une serpillère légèrement humide, un balai doux et l'aspirateur. Ensuite, pour l'entretien quotidien, utiliser les produits ménagers courants en évitant les produits acides et trop alcalins. Le nettoyage au Savon Noir ou Savon de Marseille ou EMULSION NETTOYANTE TERRE DU MONDE est conseillé.

Consommation

Un sac de 25 kg de BETON DECO permet de couvrir environ 12 à 13 m² pour une épaisseur de 2 mm soit environ 2 kg / m².

Conseils pratiques

Le support doit être résistant, non friable, stable, sec et cohésif et exempt de tout produit susceptible de nuire à l'adhérence : huile, graisses, laitance, la peinture, le plâtre, la laitance du béton et les traces de colle.

Sur support chappe, attendre 30 jours de séchage et tester l'humidité du sol avant l'application du Béton pour éviter les efflorescences et résurgences de sels.

Nettoyage de l'outillage à l'eau tout de suite après utilisation.

Protéger les parties voisines d'éventuelles projections sinon nettoyer tout de suite.

Température de mise en œuvre : de + 10°C à + 30°C.

Ne pas appliquer par temps chaud, sec et venteux, ni sur des surfaces gelées ou humides ou si la température peut descendre sous les 10°C dans les 24 h suivantes. Des températures inférieures à 15°C augmenteront les délais de séchage. Pendant les mois les plus frais, l'humidité ne doit pas rentrer en contact avec la surface pendant minimum 24h.

Chaque surface doit être terminée dans la journée. Les reprises doivent se situer aux arrêts naturels (angles, portes, etc.). Ne jamais apposer de ruban adhésif sur une surface protégée récemment. La matière adhésive enlèverait la couleur et la protection.

Remarque importante : Après l'application de notre revêtement dans les salles d'eau, il convient d'apporter une attention toute particulière à la réalisation des joints de robinetterie et des appareillages par l'entreprise de sanitaire. En cas d'absorption d'eau, l'humidité remonte sous le film protecteur et peut endommager le vernis.

Précaution d'emploi

Contient de la chaux et du ciment, matériaux alcalins au contact de l'eau. Irritant pour les yeux et la peau. Eviter tout contact avec les yeux et la peau pendant le malaxage et l'application. En cas de contact les yeux, laver abondamment à l'eau douce et consulter un médecin. Eviter tout contact prolongé avec la peau. Conserver hors de portée des enfants. Ne pas jeter les résidus à l'égout, les faire sécher avant de les éliminer.

Notre produit est stable et se comporte normalement sur des fonds sains. Toutefois nous ne répondons pas de l'apparition de fissures causées par des retraits imprévisibles du support, ceci malgré la dureté et la malléabilité de notre **BETON DECO**. Il demeure un sol décoratif qui devra être traité et soigné comme tel avec soin !

Conservation

BETON DECO et **RÉSINE POUR BETON DECO** se conservent 1 an en emballage d'origine fermé à l'abri du gel, de l'humidité et des fortes chaleurs.





Écoulement

Le produit doit être écoulé selon les normes en vigueur. Les emballages vides doivent être recyclés.

Conditionnement

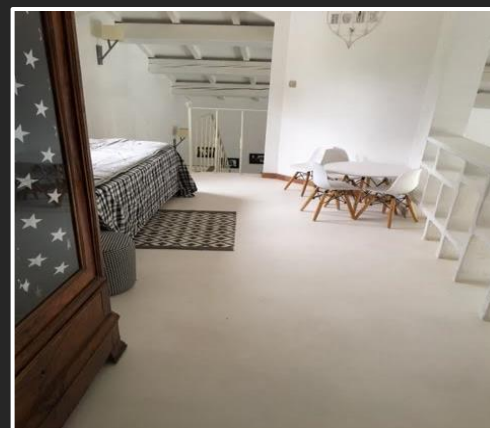
BETON DECO est conditionné en poudre en sacs papier de 25 kg, existe également en sachets plastiques de 15 kg et 5 kg. Résine pour **BETON DECO** est conditionnée en bidons plastiques de 5 kg, existe également en 2,5 kg et 1 kg.

Granulométrie

0 à 500 microns soit 0.5 mm

REMARQUES Produit à usage professionnel. Les données et les prescriptions fournies dans la présente fiche, basées sur les meilleures expériences pratiques et de laboratoire, se réfèrent à des essais effectués à 20°C et 50% d'humidité Relative et doivent être considérées indicatives. Compte tenu des différentes conditions d'emploi et de l'intervention de facteurs indépendants (support, conditions ambiantes, directions techniques de pose, etc.) l'utilisateur est tenu d'établir si le produit est adapté ou pas à l'emploi. Notre obligation de garantie est par conséquent limitée à la qualité et à la constance de celle-ci en ce qui concerne le produit fini, et ce exclusivement pour les données indiquées ci-dessus. La société se réserve le droit d'apporter des modifications techniques sans préavis.

WWW.TERREDUMONDE83.COM



TERRE DU MONDE – 337 RN 97 Route de la Farlède
83130 LA GARDE
Tél. : 04 94 33 46 87
Email : contact@terredumonde83.com